

Публичный сервитут
Схема расположения границ публичного сервитута сооружение тепловой сети на Г.Горки

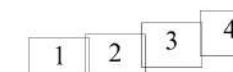


Используемые условные знаки и обозначения:

- границы публичного сервитута
- трасса трубопровода
- границы кадастрового квартала
- 59:01:1713036 - кадастровый номер квартала
- границы учтенного земельного участка
- 59:01:1713036 - кадастровый номер земельного участка
- 10 - характерная точка границы

Масштаб 1:5000

Схема расположения листов



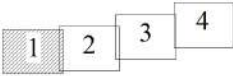
Публичный сервитут сооружение тепловой сети на Г.Горки
Схема расположения границ публичного сервитута



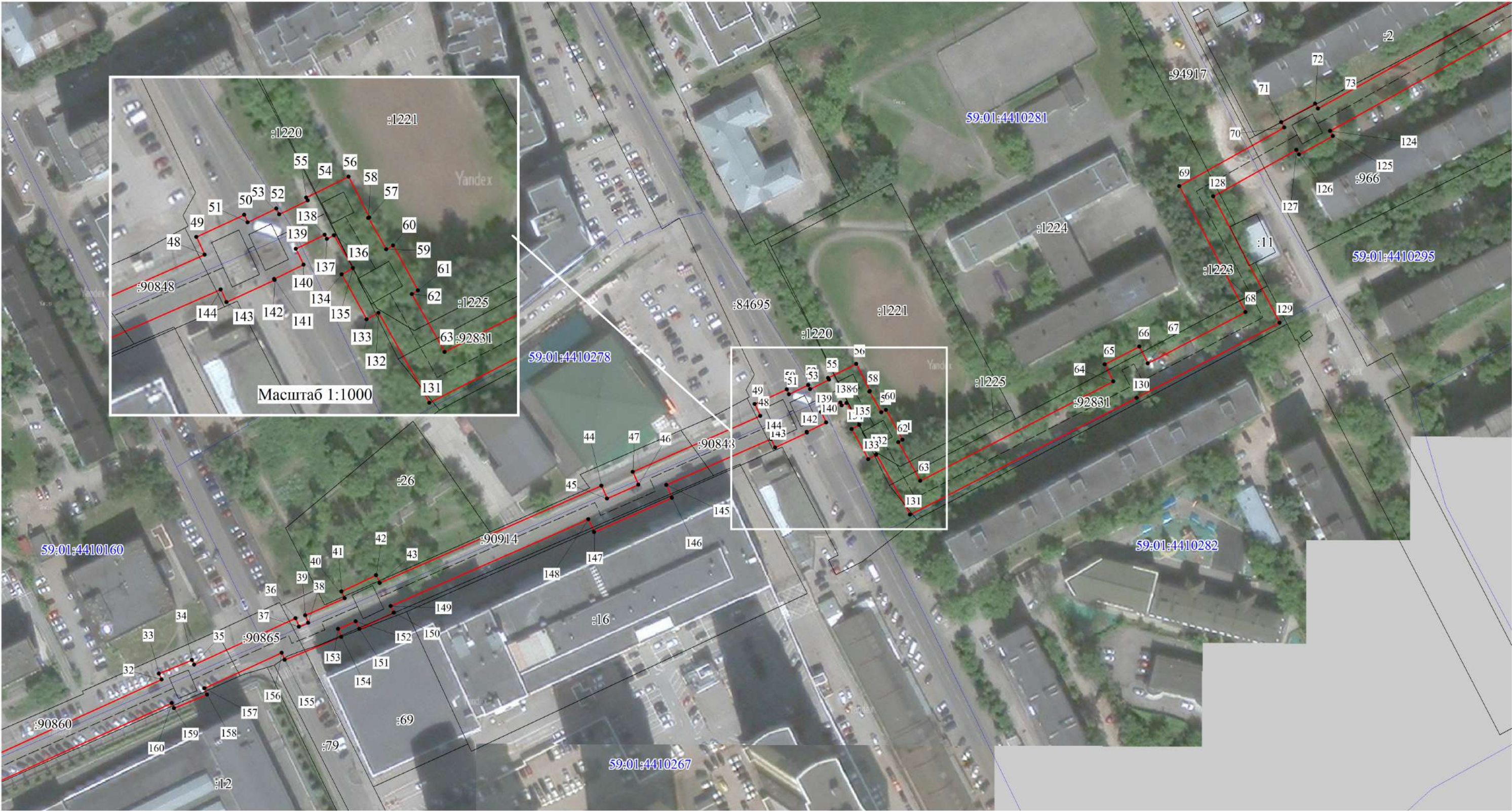
- Используемые условные знаки и обозначения:
- границы публичного сервитута
 - трасса трубопровода
 - границы кадастрового квартала
 - кадастровый номер квартала
 - границы учтенного земельного участка
 - кадастровый номер земельного участка
 - характерная точка границы
- 59:01:1713036
- :10
- 1

Масштаб 1:1500

Схема расположения листов



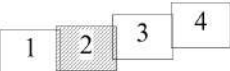
Публичный сервитут сооружение тепловой сети на Г.Горки
Схема расположения границ публичного сервитута



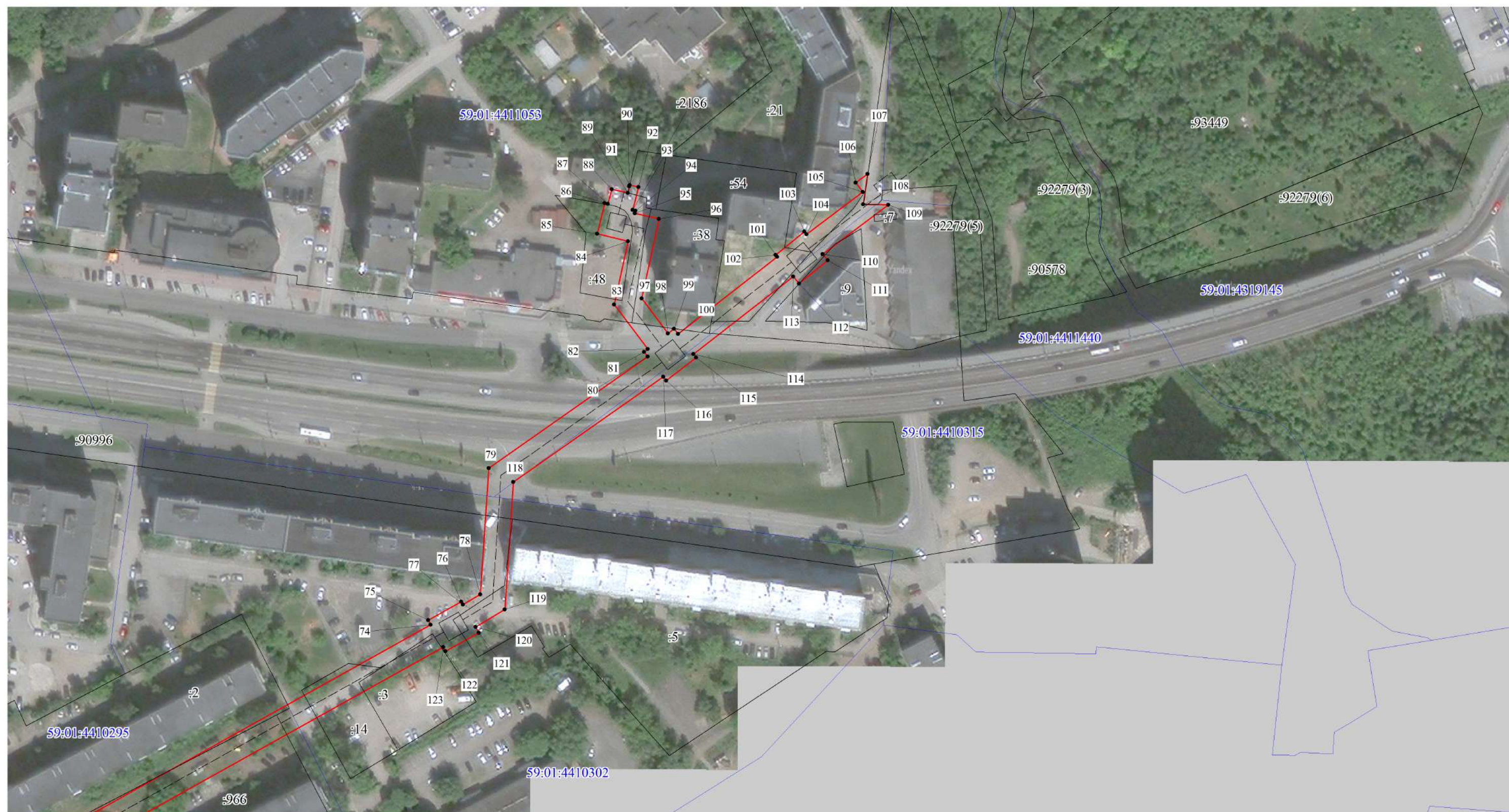
- Используемые условные знаки и обозначения:
- границы публичного сервитута
 - трасса трубопровода
 - границы кадастрового квартала
 - кадастровый номер квартала
 - границы учтенного земельного участка
 - кадастровый номер земельного участка
 - характерная точка границы
- 59:01:1713036
- :10
- 1

Масштаб 1:1500





Схема расположения листов



Публичный сервитут сооружение тепловой сети на Г.Горки
 Схема расположения границ публичного сервитута

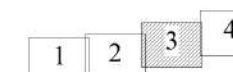


Используемые условные знаки и обозначения:

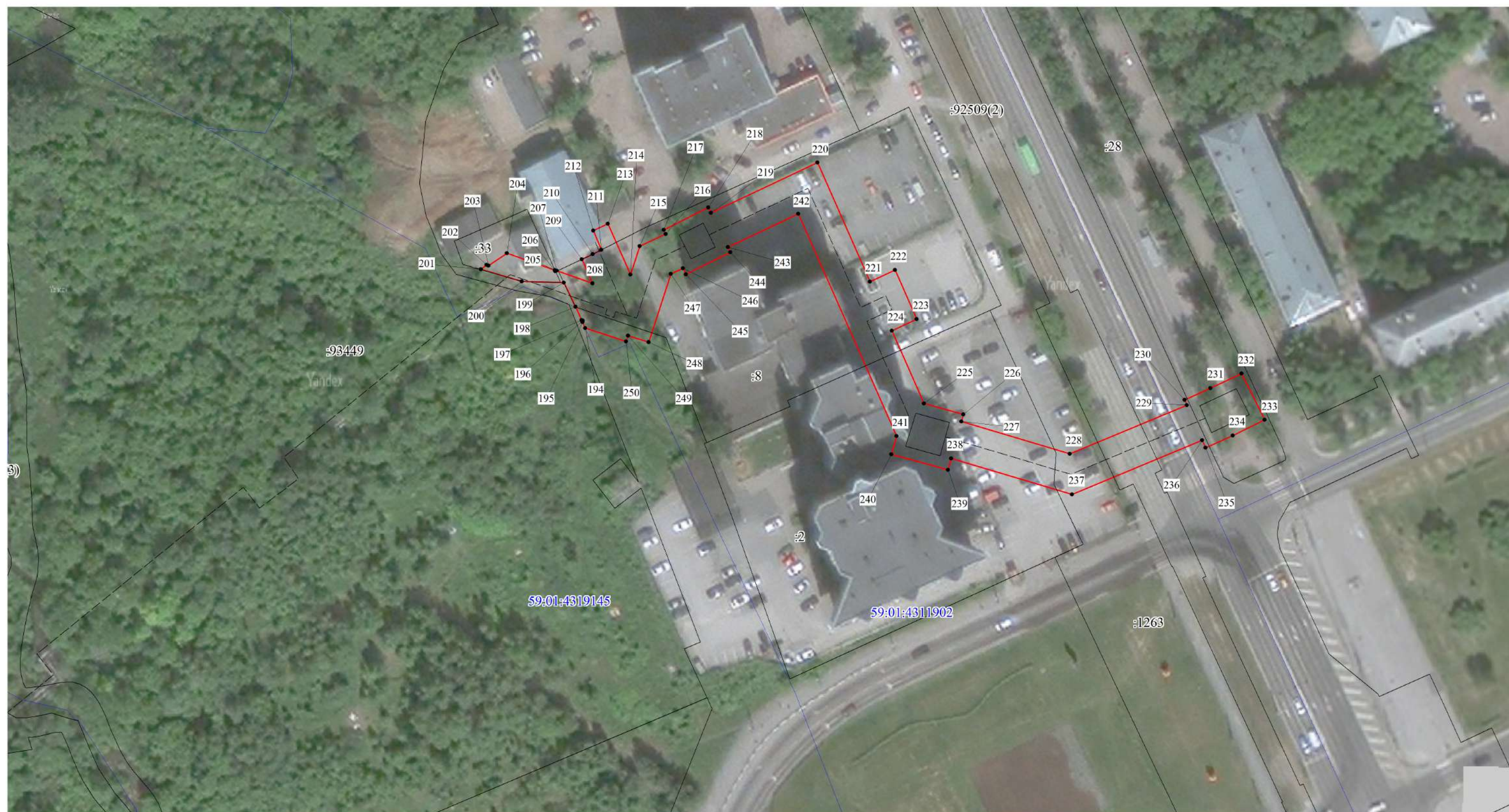
- | | |
|--|--|
|  | - границы публичного сервитута |
|  | - трасса трубопровода |
|  | - границы кадастрового квартала |
| 59:01:1713036 | - кадастровый номер квартала |
|  | - границы учтенного земельного участка |
| :10 | - кадастровый номер земельного участка |
| • ¹ | - характерная точка границы |

Масштаб 1:1500

Схема расположения листов



Публичный сервитут сооружение тепловой сети на Г.Горки
 Схема расположения границ публичного сервитута

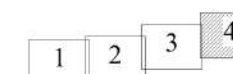


Используемые условные знаки и обозначения:

- - границы публичного сервитута
- - трасса трубопровода
- - границы кадастрового квартала
- 59:01:1713036 - кадастровый номер квартала
- - границы учтенного земельного участка
- 59:01:4319145 - кадастровый номер земельного участка
- . - характерная точка границы

Масштаб 1:1000

Схема расположения листов



**ОПИСАНИЕ МЕСТОПОЛОЖЕНИЯ ГРАНИЦ ПУБЛИЧНОГО СЕРВИТУТА ПО
ОБЪЕКТУ СООРУЖЕНИЕ ТЕПЛОВОЙ СЕТИ НА Г.ГОРКИ
ПЕРМСКИЙ КРАЙ, Г. ПЕРМЬ
(НАИМЕНОВАНИЕ ОБЪЕКТА)**

Сведения о местоположении границ объекта

1. Система координат МСК-59 (зона 2)

2. Сведения о характерных точках границ объекта

Обозначение характерных точек границ	Координаты, м		Метод определения координат и средняя квадратическая погрешность положения характерной точки (M_t), м	Описание закрепления точки на местности (при наличии)
	X	Y		
1	2	3	4	5
1	516614.17	2232646.6	Геодезический метод; $M_t=0.1$	-
2	516620.62	2232660.92	Геодезический метод; $M_t=0.1$	-
3	516618.98	2232661.65	Геодезический метод; $M_t=0.1$	-
4	516621.91	2232668.44	Геодезический метод; $M_t=0.1$	-
5	516624.34	2232667.33	Геодезический метод; $M_t=0.1$	-
6	516629.72	2232679.15	Геодезический метод; $M_t=0.1$	-
7	516627.05	2232680.38	Геодезический метод; $M_t=0.1$	-
8	516634.43	2232697.48	Геодезический метод; $M_t=0.1$	-
9	516630	2232699.33	Геодезический метод; $M_t=0.1$	-
10	516633.14	2232707.27	Геодезический метод; $M_t=0.1$	-
11	516637.27	2232705.54	Геодезический метод; $M_t=0.1$	-
12	516655.01	2232744.02	Геодезический метод; $M_t=0.1$	-
13	516657.16	2232743.06	Геодезический метод; $M_t=0.1$	-
14	516663.47	2232757.12	Геодезический метод; $M_t=0.1$	-
15	516662.73	2232757.44	Геодезический метод; $M_t=0.1$	-
16	516667.03	2232767.5	Геодезический метод; $M_t=0.1$	-
17	516665.79	2232768.02	Геодезический метод; $M_t=0.1$	-
18	516690.59	2232823.29	Геодезический метод; $M_t=0.1$	-
19	516683.72	2232826.27	Геодезический метод; $M_t=0.1$	-
20	516685.82	2232830.96	Геодезический метод; $M_t=0.1$	-
21	516692.83	2232827.9	Геодезический метод; $M_t=0.1$	-
22	516737.33	2232929.66	Геодезический метод; $M_t=0.1$	-
23	516738.9	2232928.97	Геодезический метод; $M_t=0.1$	-
24	516744.54	2232941.88	Геодезический метод; $M_t=0.1$	-
25	516743.17	2232942.48	Геодезический метод; $M_t=0.1$	-
26	516786.05	2233033.1	Геодезический метод; $M_t=0.1$	-
27	516783.73	2233034.25	Геодезический метод; $M_t=0.1$	-
28	516816.22	2233104.11	Геодезический метод; $M_t=0.1$	-
29	516823.28	2233100.93	Геодезический метод; $M_t=0.1$	-

1	2	3	4	5
30	516834.41	2233125.42	Геодезический метод; Mt=0.1	-
31	516827.39	2233128.59	Геодезический метод; Mt=0.1	-
32	516861.63	2233204.05	Геодезический метод; Mt=0.1	-
33	516863.94	2233203.04	Геодезический метод; Mt=0.1	-
34	516869.27	2233215.98	Геодезический метод; Mt=0.1	-
35	516867.42	2233216.79	Геодезический метод; Mt=0.1	-
36	516885.64	2233256.54	Геодезический метод; Mt=0.1	-
37	516882.36	2233257.86	Геодезический метод; Mt=0.1	-
38	516883.84	2233261.52	Геодезический метод; Mt=0.1	-
39	516886.78	2233260.35	Геодезический метод; Mt=0.1	-
40	516893.52	2233275.83	Геодезический метод; Mt=0.1	-
41	516896.14	2233274.59	Геодезический метод; Mt=0.1	-
42	516902.53	2233288.15	Геодезический метод; Mt=0.1	-
43	516899.52	2233289.58	Геодезический метод; Mt=0.1	-
44	516937.6	2233376.46	Геодезический метод; Mt=0.1	-
45	516932.57	2233378.67	Геодезический метод; Mt=0.1	-
46	516937.96	2233390.93	Геодезический метод; Mt=0.1	-
47	516943.01	2233388.71	Геодезический метод; Mt=0.1	-
48	516964.92	2233438.65	Геодезический метод; Mt=0.1	-
49	516969.57	2233436.5	Геодезический метод; Mt=0.1	-
50	516975.37	2233449.02	Геодезический метод; Mt=0.1	-
51	516973.38	2233449.94	Геодезический метод; Mt=0.1	-
52	516977	2233457.44	Геодезический метод; Mt=0.1	-
53	516975.47	2233458.17	Геодезический метод; Mt=0.1	-
54	516979.1	2233465.58	Геодезический метод; Mt=0.1	-
55	516979.82	2233465.22	Геодезический метод; Mt=0.1	-
56	516985.34	2233476.26	Геодезический метод; Mt=0.1	-
57	516974.62	2233481.65	Геодезический метод; Mt=0.1	-
58	516974.5	2233481.4	Геодезический метод; Mt=0.1	-
59	516966.34	2233486.12	Геодезический метод; Mt=0.1	-
60	516967.35	2233487.9	Геодезический метод; Mt=0.1	-
61	516955.57	2233494.39	Геодезический метод; Mt=0.1	-
62	516954.67	2233492.8	Геодезический метод; Mt=0.1	-
63	516939.52	2233501.35	Геодезический метод; Mt=0.1	-
64	516978.51	2233576.96	Геодезический метод; Mt=0.1	-
65	516985.11	2233573.63	Геодезический метод; Mt=0.1	-
66	516992.1	2233587.23	Геодезический метод; Mt=0.1	-
67	516985.53	2233590.54	Геодезический метод; Mt=0.1	-
68	517005.61	2233628.72	Геодезический метод; Mt=0.1	-

1	2	3	4	5
69	517054.99	2233602.79	Геодезический метод; Mt=0.1	-
70	517077.98	2233644.02	Геодезический метод; Mt=0.1	-
71	517080.09	2233642.88	Геодезический метод; Mt=0.1	-
72	517087.32	2233656.13	Геодезический метод; Mt=0.1	-
73	517085.34	2233657.21	Геодезический метод; Mt=0.1	-
74	517174.77	2233817.49	Геодезический метод; Mt=0.1	-
75	517176.59	2233816.46	Геодезический метод; Mt=0.1	-
76	517183.84	2233829.48	Геодезический метод; Mt=0.1	-
77	517182.64	2233830.15	Геодезический метод; Mt=0.1	-
78	517186.69	2233836.88	Геодезический метод; Mt=0.1	-
79	517236.13	2233840.19	Геодезический метод; Mt=0.1	-
80	517279.91	2233902.5	Геодезический метод; Mt=0.1	-
81	517281.73	2233901.11	Геодезический метод; Mt=0.1	-
82	517282.82	2233902.52	Геодезический метод; Mt=0.1	-
83	517300.25	2233889.38	Геодезический метод; Mt=0.1	-
84	517325.01	2233894.78	Геодезический метод; Mt=0.1	-
85	517328	2233882.75	Геодезический метод; Mt=0.1	-
86	517340.04	2233885.71	Геодезический метод; Mt=0.1	-
87	517339.73	2233886.95	Геодезический метод; Mt=0.1	-
88	517345.47	2233888.41	Геодезический метод; Mt=0.1	-
89	517344.03	2233894.75	Геодезический метод; Mt=0.1	-
90	517346.58	2233895.35	Геодезический метод; Mt=0.1	-
91	517347.08	2233895.47	Геодезический метод; Mt=0.1	-
92	517346.28	2233898.93	Геодезический метод; Mt=0.1	-
93	517337.32	2233896.65	Геодезический метод; Mt=0.1	-
94	517337.04	2233897.75	Геодезический метод; Mt=0.1	-
95	517335.96	2233897.48	Геодезический метод; Mt=0.1	-
96	517333.78	2233906.94	Геодезический метод; Mt=0.1	-
97	517302.6	2233900.13	Геодезический метод; Mt=0.1	-
98	517288.9	2233910.46	Геодезический метод; Mt=0.1	-
99	517290.75	2233912.86	Геодезический метод; Mt=0.1	-
100	517288.72	2233914.42	Геодезический метод; Mt=0.1	-
101	517318.95	2233953.24	Геодезический метод; Mt=0.1	-
102	517319.71	2233952.62	Геодезический метод; Mt=0.1	-
103	517328.86	2233963.87	Геодезический метод; Mt=0.1	-
104	517327.78	2233964.75	Геодезический метод; Mt=0.1	-
105	517344.37	2233986.77	Геодезический метод; Mt=0.1	-
106	517347.97	2233984.03	Геодезический метод; Mt=0.1	-
107	517351.46	2233988.69	Геодезический метод; Mt=0.1	-

1	2	3	4	5
108	517339.5	2233987	Геодезический метод; Mt=0.1	-
109	517339.34	2233996.75	Геодезический метод; Mt=0.1	-
110	517320.03	2233971.08	Геодезический метод; Mt=0.1	-
111	517317.63	2233973.02	Геодезический метод; Mt=0.1	-
112	517308.46	2233961.79	Геодезический метод; Mt=0.1	-
113	517311.2	2233959.56	Геодезический метод; Mt=0.1	-
114	517280.78	2233920.5	Геодезический метод; Mt=0.1	-
115	517279.47	2233921.51	Геодезический метод; Mt=0.1	-
116	517270.47	2233909.76	Геодезический метод; Mt=0.1	-
117	517271.97	2233908.61	Геодезический метод; Mt=0.1	-
118	517230.69	2233849.86	Геодезический метод; Mt=0.1	-
119	517180.8	2233846.52	Геодезический метод; Mt=0.1	-
120	517173.91	2233835.04	Геодезический метод; Mt=0.1	-
121	517171.62	2233836.32	Геодезический метод; Mt=0.1	-
122	517164.36	2233823.3	Геодезический метод; Mt=0.1	-
123	517166.04	2233822.37	Геодезический метод; Mt=0.1	-
124	517076.57	2233662	Геодезический метод; Mt=0.1	-
125	517074.64	2233663.04	Геодезический метод; Mt=0.1	-
126	517067.4	2233649.79	Геодезический метод; Mt=0.1	-
127	517069.21	2233648.8	Геодезический метод; Mt=0.1	-
128	517051.01	2233616.17	Геодезический метод; Mt=0.1	-
129	517001.41	2233642.22	Геодезический метод; Mt=0.1	-
130	516971.96	2233586.19	Геодезический метод; Mt=0.1	-
131	516926.27	2233497.34	Геодезический метод; Mt=0.1	-
132	516949.77	2233484.09	Геодезический метод; Mt=0.1	-
133	516948.02	2233480.98	Геодезический метод; Mt=0.1	-
134	516959.79	2233474.46	Геодезический метод; Mt=0.1	-
135	516961.45	2233477.4	Геодезический метод; Mt=0.1	-
136	516970	2233472.46	Геодезический метод; Mt=0.1	-
137	516969.07	2233470.61	Геодезический метод; Mt=0.1	-
138	516970.16	2233470.06	Геодезический метод; Mt=0.1	-
139	516966.47	2233462.52	Геодезический метод; Mt=0.1	-
140	516962.34	2233464.52	Геодезический метод; Mt=0.1	-
141	516958.61	2233456.81	Геодезический метод; Mt=0.1	-
142	516958.33	2233456.94	Геодезический метод; Mt=0.1	-
143	516952.53	2233444.42	Геодезический метод; Mt=0.1	-
144	516955.85	2233442.88	Геодезический метод; Mt=0.1	-
145	516937.86	2233401.9	Геодезический метод; Mt=0.1	-
146	516932.83	2233404.11	Геодезический метод; Mt=0.1	-

1	2	3	4	5
147	516919.39	2233373.54	Геодезический метод; Mt=0.1	-
148	516924.44	2233371.31	Геодезический метод; Mt=0.1	-
149	516890.47	2233293.85	Геодезический метод; Mt=0.1	-
150	516887.89	2233295.07	Геодезический метод; Mt=0.1	-
151	516881.48	2233281.5	Геодезический метод; Mt=0.1	-
152	516884.47	2233280.1	Геодезический метод; Mt=0.1	-
153	516881.49	2233273.25	Геодезический метод; Mt=0.1	-
154	516878.31	2233274.52	Геодезический метод; Mt=0.1	-
155	516869.34	2233252.32	Геодезический метод; Mt=0.1	-
156	516872.18	2233251.17	Геодезический метод; Mt=0.1	-
157	516858.25	2233220.79	Геодезический метод; Mt=0.1	-
158	516855.71	2233221.9	Геодезический метод; Mt=0.1	-
159	516850.37	2233208.94	Геодезический метод; Mt=0.1	-
160	516852.44	2233208.04	Геодезический метод; Mt=0.1	-
161	516814.14	2233123.59	Геодезический метод; Mt=0.1	-
162	516821.16	2233120.42	Геодезический метод; Mt=0.1	-
163	516818.3	2233114.14	Геодезический метод; Mt=0.1	-
164	516811.33	2233117.29	Геодезический метод; Mt=0.1	-
165	516770.54	2233029.61	Геодезический метод; Mt=0.1	-
166	516772.8	2233028.49	Геодезический метод; Mt=0.1	-
167	516734.01	2232946.5	Геодезический метод; Mt=0.1	-
168	516732.27	2232947.25	Геодезический метод; Mt=0.1	-
169	516726.61	2232934.33	Геодезический метод; Mt=0.1	-
170	516728.16	2232933.65	Геодезический метод; Mt=0.1	-
171	516687.66	2232841.06	Геодезический метод; Mt=0.1	-
172	516680.72	2232844.09	Геодезический метод; Mt=0.1	-
173	516670.46	2232821.11	Геодезический метод; Mt=0.1	-
174	516677.32	2232818.15	Геодезический метод; Mt=0.1	-
175	516656.61	2232771.96	Геодезический метод; Mt=0.1	-
176	516653.98	2232773.09	Геодезический метод; Mt=0.1	-
177	516648.16	2232759.48	Геодезический метод; Mt=0.1	-
178	516648.84	2232759.19	Геодезический метод; Mt=0.1	-
179	516644.22	2232748.88	Геодезический метод; Mt=0.1	-
180	516645.89	2232748.13	Геодезический метод; Mt=0.1	-
181	516632.23	2232718.5	Геодезический метод; Mt=0.1	-
182	516627.59	2232720.44	Геодезический метод; Mt=0.1	-
183	516617.1	2232693.88	Геодезический метод; Mt=0.1	-
184	516621.24	2232692.15	Геодезический метод; Mt=0.1	-
185	516617.96	2232684.52	Геодезический метод; Mt=0.1	-

1	2	3	4	5
186	516616.27	2232685.29	Геодезический метод; Mt=0.1	-
187	516610.86	2232673.46	Геодезический метод; Mt=0.1	-
188	516612.81	2232672.58	Геодезический метод; Mt=0.1	-
189	516610.25	2232666.63	Геодезический метод; Mt=0.1	-
190	516596.61	2232672.81	Геодезический метод; Mt=0.1	-
191	516589.46	2232656.84	Геодезический метод; Mt=0.1	-
192	516604.31	2232650.11	Геодезический метод; Mt=0.1	-
193	516604.66	2232650.88	Геодезический метод; Mt=0.1	-
1	516614.17	2232646.6	Геодезический метод; Mt=0.1	-
194	517474.53	2234196.56	Геодезический метод; Mt=0.1	-
195	517476.1	2234195.84	Геодезический метод; Mt=0.1	-
196	517476.48	2234195.96	Геодезический метод; Mt=0.1	-
197	517476.61	2234195.6	Геодезический метод; Mt=0.1	-
198	517480.1	2234194	Геодезический метод; Mt=0.1	-
199	517486.4	2234191	Геодезический метод; Mt=0.1	-
200	517486.7	2234180	Геодезический метод; Mt=0.1	-
201	517489.9	2234169.33	Геодезический метод; Mt=0.1	-
202	517491.06	2234170.77	Геодезический метод; Mt=0.1	-
203	517490.83	2234171.27	Геодезический метод; Mt=0.1	-
204	517494.08	2234176.11	Геодезический метод; Mt=0.1	-
205	517489.68	2234188.61	Геодезический метод; Mt=0.1	-
206	517489.38	2234188.74	Геодезический метод; Mt=0.1	-
207	517489.5	2234189.12	Геодезический метод; Mt=0.1	-
208	517486.2	2234198.46	Геодезический метод; Mt=0.1	-
209	517492.49	2234195.67	Геодезический метод; Mt=0.1	-
210	517493.83	2234198.53	Геодезический метод; Mt=0.1	-
211	517494.97	2234200.77	Геодезический метод; Mt=0.1	-
212	517499.99	2234198.69	Геодезический метод; Mt=0.1	-
213	517501.78	2234202.48	Геодезический метод; Mt=0.1	-
214	517488.52	2234208.37	Геодезический метод; Mt=0.1	-
215	517495.97	2234210.77	Геодезический метод; Mt=0.1	-
216	517499.13	2234217.62	Геодезический метод; Mt=0.1	-
217	517500.22	2234217.08	Геодезический метод; Mt=0.1	-
218	517506.01	2234228.71	Геодезический метод; Mt=0.1	-
219	517504.65	2234229.38	Геодезический метод; Mt=0.1	-
220	517517.79	2234257.2	Геодезический метод; Mt=0.1	-
221	517486.66	2234270.98	Геодезический метод; Mt=0.1	-
222	517489.71	2234277.5	Геодезический метод; Mt=0.1	-

1	2	3	4	5
223	517476.9	2234283.17	Геодезический метод; Mt=0.1	-
224	517473.85	2234276.65	Геодезический метод; Mt=0.1	-
225	517454.83	2234285.06	Геодезический метод; Mt=0.1	-
226	517451.97	2234295.37	Геодезический метод; Mt=0.1	-
227	517450.11	2234294.85	Геодезический метод; Mt=0.1	-
228	517441.67	2234323.16	Геодезический метод; Mt=0.1	-
229	517454.41	2234353.72	Геодезический метод; Mt=0.1	-
230	517455.78	2234353.12	Геодезический метод; Mt=0.1	-
231	517458.84	2234359.91	Геодезический метод; Mt=0.1	-
232	517462.66	2234367.99	Геодезический метод; Mt=0.1	-
233	517450.56	2234374.03	Геодезический метод; Mt=0.1	-
234	517446.47	2234365.72	Геодезический метод; Mt=0.1	-
235	517443.27	2234358.6	Геодезический метод; Mt=0.1	-
236	517445.24	2234357.73	Геодезический метод; Mt=0.1	-
237	517431.07	2234323.72	Геодезический метод; Mt=0.1	-
238	517440.48	2234292.17	Геодезический метод; Mt=0.1	-
239	517437.48	2234291.34	Геодезический метод; Mt=0.1	-
240	517441.59	2234276.55	Геодезический метод; Mt=0.1	-
241	517446.35	2234277.88	Геодезический метод; Mt=0.1	-
242	517504.37	2234252.2	Геодезический метод; Mt=0.1	-
243	517495.7	2234233.83	Геодезический метод; Mt=0.1	-
244	517494.35	2234234.5	Геодезический метод; Mt=0.1	-
245	517488.59	2234222.86	Геодезический метод; Mt=0.1	-
246	517490.16	2234222.08	Геодезический метод; Mt=0.1	-
247	517488.72	2234218.94	Геодезический метод; Mt=0.1	-
248	517470.85	2234213.17	Геодезический метод; Mt=0.1	-
249	517472.57	2234207.73	Геодезический метод; Mt=0.1	-
250	517471.03	2234207.23	Геодезический метод; Mt=0.1	-
194	517474.53	2234196.56	Геодезический метод; Mt=0.1	-

Публичный сервитут Тепловая трасса Схема расположения границ публичного сервитута



Масштаб 1:1000

Используемые условные знаки и обозначения:

- - границы публичного сервитута
- - - - трасса трубопровода
- - границы кадастрового квартала
- 59:01:1713036 - кадастровый номер квартала
- :10 - границы учтенного земельного участка
- :10 - кадастровый номер земельного участка
- ¹ - характерная точка границы

ОПИСАНИЕ МЕСТОПОЛОЖЕНИЯ ГРАНИЦ ПУБЛИЧНОГО СЕРВИТУТА ПО ОБЪЕКТУ Тепловая трасса Пермский край, г. Пермь (наименование объекта)				
Сведения о местоположении границ объекта				
1. Система координат <u>МСК-59 (зона 2)</u>				
2. Сведения о характерных точках границ объекта				
Обозначение характерных точек границ	Координаты, м		Метод определения координат и средняя квадратическая погрешность положения характерной точки (M_t), м	Описание закрепления точки на местности (при наличии)
	X	Y		
1	2	3	4	5
1	513098.27	2231344.50	Геодезический метод; $M_t=0.1$	-
2	513097.43	2231361.82	Геодезический метод; $M_t=0.1$	-
3	513075.90	2231361.04	Геодезический метод; $M_t=0.1$	-
4	513065.91	2231360.54	Геодезический метод; $M_t=0.1$	-
5	513067.03	2231331.42	Геодезический метод; $M_t=0.1$	-
6	513049.04	2231330.63	Геодезический метод; $M_t=0.1$	-
7	513047.40	2231359.60	Геодезический метод; $M_t=0.1$	-
8	513037.42	2231359.08	Геодезический метод; $M_t=0.1$	-
9	513039.61	2231320.21	Геодезический метод; $M_t=0.1$	-
10	513077.35	2231321.85	Геодезический метод; $M_t=0.1$	-
11	513076.39	2231351.02	Геодезический метод; $M_t=0.1$	-
12	513087.91	2231351.46	Геодезический метод; $M_t=0.1$	-
13	513088.28	2231343.98	Геодезический метод; $M_t=0.1$	-
1	513098.27	2231344.50	Геодезический метод; $M_t=0.1$	-
14	513049.74	2231372.63	Геодезический метод; $M_t=0.1$	-
15	513048.57	2231390.63	Геодезический метод; $M_t=0.1$	-
16	513073.06	2231391.84	Геодезический метод; $M_t=0.1$	-
17	513070.21	2231445.15	Геодезический метод; $M_t=0.1$	-
18	513060.22	2231444.67	Геодезический метод; $M_t=0.1$	-
19	513062.53	2231401.33	Геодезический метод; $M_t=0.1$	-
20	513037.93	2231400.12	Геодезический метод; $M_t=0.1$	-
21	513039.76	2231372.13	Геодезический метод; $M_t=0.1$	-
14	513049.74	2231372.63	Геодезический метод; $M_t=0.1$	-

Публичный сервитут тепловая трасса, начало - тепловая камера ТК-356,
конец- здание бизнес-центра по ул. Тимирязева, 24а
Схема расположения границ публичного сервитута



Масштаб 1:1000

Используемые условные знаки и обозначения:

- - границы публичного сервитута
- - трасса трубопровода
- - границы кадастрового квартала
- 59:01:1713036 - кадастровый номер квартала
- :10 - границы учтенного земельного участка
- .1 - кадастровый номер земельного участка
- . - характерная точка границы

ОПИСАНИЕ МЕСТОПОЛОЖЕНИЯ ГРАНИЦ ПУБЛИЧНОГО СЕРВИТУТА ПО ОБЪЕКТУ тепловая трасса, начало - тепловая камера ТК-356, конец- здание бизнес-центра по ул. Тимирязева, 24а Пермский край, г. Пермь (наименование объекта)				
Сведения о местоположении границ объекта				
1. Система координат <u>МСК-59 (зона 2)</u>				
2. Сведения о характерных точках границ объекта				
Обозначение характерных точек границ	Координаты, м		Метод определения координат и средняя квадратическая погрешность положения характерной точки (M _t), м	Описание закрепления точки на местности (при наличии)
	X	Y		
1	2	3	4	5
1	517162.65	2233274.29	Геодезический метод; Mt=0.1	-
2	517167.43	2233283.07	Геодезический метод; Mt=0.1	-
3	517156.55	2233288.99	Геодезический метод; Mt=0.1	-
4	517160.84	2233298.91	Геодезический метод; Mt=0.1	-
5	517152.79	2233302.98	Геодезический метод; Mt=0.1	-
6	517152.06	2233301.53	Геодезический метод; Mt=0.1	-
7	517151.44	2233301.75	Геодезический метод; Mt=0.1	-
8	517147.47	2233294.46	Геодезический метод; Mt=0.1	-
9	517147.92	2233294.23	Геодезический метод; Mt=0.1	-
10	517143.76	2233284.58	Геодезический метод; Mt=0.1	-
1	517162.65	2233274.29	Геодезический метод; Mt=0.1	-

Схема расположения границ публичного сервитута

Объект: Строительство КЛ 0,4 кВ от РУ 0,4 кВ ТП-7670, установка оборудования учета э/э в РУ 0,4 кВ ТП-7670; Реконструкция РУ 0,4 кВ ТП-7670 (переключение ВЛ 0,4 кВ) для электроснабжения многоквартирной жилой застройки по адресу: Пермский край, г. Пермь, ул. Капитана Гастелло, 15 (кад. номер зем. участка 59:01:4410233:179)

Местоположение: Пермский край, г.о. Пермский, г. Пермь, Индустриальный район, ул. Левченко (от ул. Карпинского до ул. Стахановской) (59:01:0000000:90441)

Площадь земель или части земельного участка, кв.м. : 165



Масштаб 1:600

Условные обозначения:

- граница публичного сервитута
- граница земельного участка, сведения которого внесены в ЕГРН
- проектное местоположение инженерного сооружения
- 59:01:1713048 обозначение кадастрового квартала
- 59:01:1713048:55 обозначение кадастрового номера земельного участка

№№	X	Y
1	515539.23	2230515.99
2	515541.73	2230516.26
3	515538.87	2230542.80
4	515533.28	2230578.76
5	515531.91	2230591.91
6	515529.39	2230607.03
7	515526.77	2230606.55
8	515526.70	2230604.49
9	515528.10	2230604.74
10	515528.38	2230603.05
11	515532.37	2230574.60
12	515536.56	2230544.70
13	515538.74	2230529.19
14	515539.55	2230518.27
15	515538.91	2230518.21
1	515539.23	2230515.99

Система координат МСК-59, зона 2

Метод определения координат: Метод спутниковых геодезических измерений (определений)

средняя квадратическая погрешность положения характерных точек (Мт)- 0.10 м

ОПИСАНИЕ МЕСТОПОЛОЖЕНИЯ ГРАНИЦ

Строительство КЛ 0,4 кВ от РУ 0,4 кВ ТП-7670, установка оборудования учета э/э в РУ 0,4 кВ ТП-7670:
Реконструкция РУ 0,4 кВ ТП-7670 (переключение ВЛ 0,4 кВ) для электроснабжения многоэтажной жилой застройки
по адресу: Пермский край, г. Пермь, ул. Капитана Гастелло, 15 (кад. номер зем. участка 59:01:4410233:179)

(наименование объекта, местоположение границ которого описано (далее - объект))

Раздел 1

Сведения об объекте		
№ п/п	Характеристики объекта	Описание характеристик
1	2	3
1	Местоположение объекта	Пермский край, Пермь город, Индустриальный район
2	Площадь объекта +/- величина погрешности определения площади (Р+/- Дельта Р)	165 кв.м ± 4.50 кв.м
3	Иные характеристики объекта	—

Раздел 2

Сведения о местоположении границ объекта					
1. Система координат <u>МСК-59, зона 2</u>					
2. Сведения о характерных точках границ объекта					
Обозначение характерных точек границ	Координаты, м		Метод определения координат характерной точки	Средняя квадратическая погрешность положения характерной точки (M_t), м	Описание обозначения точки на местности (при наличии)
	X	Y			
1	2	3	4	5	6
1	515539.23	2230515.99	Метод спутниковых геодезических измерений (определений)	0.10	Нет закрепления
2	515541.73	2230516.26	Метод спутниковых геодезических измерений (определений)	0.10	Нет закрепления
3	515538.87	2230542.80	Метод спутниковых геодезических измерений (определений)	0.10	Нет закрепления
4	515533.28	2230578.76	Метод спутниковых геодезических измерений (определений)	0.10	Нет закрепления
5	515531.91	2230591.91	Метод спутниковых геодезических измерений (определений)	0.10	Нет закрепления
6	515529.39	2230607.03	Метод спутниковых геодезических измерений (определений)	0.10	Нет закрепления
7	515526.77	2230606.55	Метод спутниковых геодезических измерений (определений)	0.10	Нет закрепления
8	515526.70	2230604.49	Метод спутниковых геодезических измерений (определений)	0.10	Нет закрепления
9	515528.10	2230604.74	Метод спутниковых геодезических измерений (определений)	0.10	Нет закрепления
10	515528.38	2230603.05	Метод спутниковых геодезических измерений (определений)	0.10	Нет закрепления
11	515532.37	2230574.60	Метод спутниковых геодезических измерений (определений)	0.10	Нет закрепления
12	515536.56	2230544.70	Метод спутниковых геодезических измерений (определений)	0.10	Нет закрепления
13	515538.74	2230529.19	Метод спутниковых геодезических измерений (определений)	0.10	Нет закрепления

14	515539.55	2230518.27	Метод спутниковых геодезических измерений (определений)	0.10	Нет закрепления
15	515538.91	2230518.21	Метод спутниковых геодезических измерений (определений)	0.10	Нет закрепления
1	515539.23	2230515.99	Метод спутниковых геодезических измерений (определений)	0.10	Нет закрепления

3. Сведения о характерных точках части (частей) границы объекта

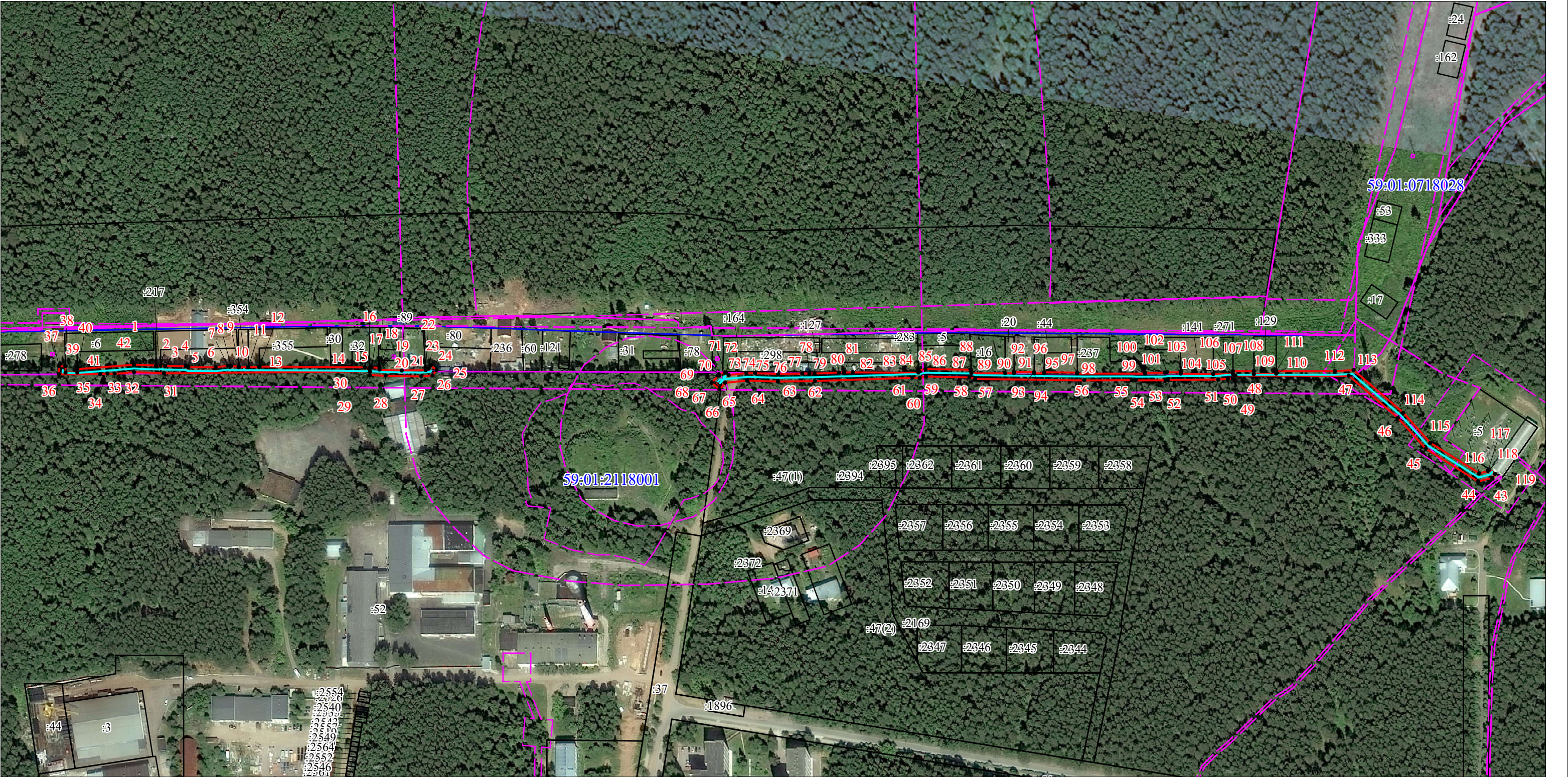
Обозначение характерных точек части границы	Координаты, м		Метод определения координат характерной точки	Средняя квадратическая погрешность положения характерной точки (M_t), м	Описание обозначения точки на местности (при наличии)
	X	Y			
1	2	3	4	5	6
–	–	–	–	–	–

Схема расположения границ публичного сервитута

Объект:Строительство КТП 6/0,4 кВ с оборудованием учета э/э, КЛ 6 кВ, КЛ 0,4 кВ, ШР 0,4 кВ с оборудованием учета э/э; Реконструкция КЛ 0,4 кВ ТП-8 ПНИПУ (переключение), реконструкция РУ 6 кВ ПС 110 кВ Бор (установка ВВ) для электроснабжения нежилой застройки и малоэтажной жилой застройки по адресу: Пермский край, г. Пермь, садоводческое товарищество «Политехник», зу 28/310 и уч. 46 (кад. номер зем. участка 59:01:0718028:310, :355)


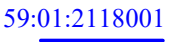
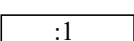



Местоположение: Пермский край, Пермский городской округ, г. Пермь

Площадь земель и/или части земельного участка, кв.м: 4866



Масштаб 1:3000

Условные обозначения

-  -проектные границы публичного сервитута
-  59:01:2118001 -кадастровый номер квартала
-  -границы кадастрового квартала
-  :1 -граница и номер земельного участка, сведения о котором внесены в ЕГРН
-  -КЛ 6 кВ, КЛ 0,4 кВ
-  1 - обозначение характерной точки проектной границы публичного сервитута

ГРАФИЧЕСКОЕ ОПИСАНИЕ

местоположения границ населенных пунктов, территориальных зон, особо охраняемых природных территорий, зон с особыми условиями использования территории

Публичный сервитут в целях подключения (технологического присоединения) к сетям инженерно-технического обеспечения - Строительство КТПП 6/0,4 кВ с оборудованием учета э/э, КЛ 6 кВ, КЛ 0,4 кВ для электроснабжения многоэтажной жилой застройки по адресу: Пермский край, г. Пермь, ул. Писарева, 2 (кад. номер зем. участка 59:01:2912534:5)

(наименование объекта, местоположение границ которого описано (далее - объект))

Раздел 1

Сведения об объекте		
№ п/п	Характеристики объекта	Описание характеристик
1	2	3
1	Местоположение объекта	Пермский край, Пермский г.о., Пермь г
2	Площадь объекта ± величина погрешности определения площади ($P \pm \Delta P$), м ²	4866 ± 24
3	Иные характеристики объекта	<p>1. Публичный сервитут в целях подключения (технологического присоединения) к сетям инженерно-технического обеспечения - Строительство КТПП 6/0,4 кВ с оборудованием учета э/э, КЛ 6 кВ, КЛ 0,4 кВ для электроснабжения многоэтажной жилой застройки по адресу: Пермский край, г. Пермь, ул. Писарева, 2 (кад. номер зем. участка 59:01:2912534:5)</p> <p>2. Цель установления публичного сервитута: Размещение объектов электросетевого хозяйства, тепловых сетей, водопроводных сетей, сетей водоотведения, линий и сооружений связи, линейных объектов системы газоснабжения, нефтепроводов и нефтепродуктопроводов, их неотъемлемых технологических частей, если указанные объекты являются объектами федерального, регионального или местного значения, либо необходимы для организации электро-, газо-, тепло-, водоснабжения населения и водоотведения, подключения (технологического присоединения) к сетям инженерно-технического обеспечения, либо переносятся в связи с изъятием земельных участков, на которых они ранее располагались, для государственных или муниципальных нужд (далее также - инженерные сооружения)</p> <p>3. Срок публичного сервитута: Продолжительность: 49 лет</p>

Раздел 2

Сведения о местоположении границ объекта					
1. Система координат МСК-59, зона 2					
2. Сведения о характерных точках границ объекта					
Обозначение характерных точек границ	Координаты, м		Метод определения координат характерной точки	Средняя квадратическая погрешность положения характерной точки (Mt), м	Описание обозначения точки на местности (при наличии)
	X	Y			
1	2	3	4	5	6
-	-	-	-	-	-
3. Сведения о характерных точках части (частей) границы объекта					
Обозначение характерных точек части границы	Координаты, м		Метод определения координат характерной точки	Средняя квадратическая погрешность положения характерной точки (Mt), м	Описание обозначения точки на местности (при наличии)
	X	Y			
1	2	3	4	5	6
Часть N 1					
1	523166.69	2229928.97	Геодезический метод	0.1	Закрепление отсутствует
2	523166.54	2229932.40	Геодезический метод	0.1	Закрепление отсутствует

3. Сведения о характерных точках части (частей) границы объекта					
Обозначение характерных точек части границы	Координаты, м		Метод определения координат характерной точки	Средняя квадратическая погрешность положения характерной точки (Mt), м	Описание обозначения точки на местности (при наличии)
	X	Y			
3	523166.38	2229936.08	Геодезический метод	0.1	Закрепление отсутствует
4	523166.16	2229952.41	Геодезический метод	0.1	Закрепление отсутствует
5	523165.36	2229954.33	Геодезический метод	0.1	Закрепление отсутствует
6	523165.09	2229976.04	Геодезический метод	0.1	Закрепление отсутствует
7	523166.26	2229985.62	Геодезический метод	0.1	Закрепление отсутствует
8	523165.79	2229988.20	Геодезический метод	0.1	Закрепление отсутствует
9	523165.73	2229994.25	Геодезический метод	0.1	Закрепление отсутствует
10	523165.05	2229994.26	Геодезический метод	0.1	Закрепление отсутствует
11	523165.11	2230001.94	Геодезический метод	0.1	Закрепление отсутствует
12	523165.18	2230010.57	Геодезический метод	0.1	Закрепление отсутствует
13	523165.52	2230010.57	Геодезический метод	0.1	Закрепление отсутствует
14	523164.50	2230094.22	Геодезический метод	0.1	Закрепление отсутствует
15	523164.07	2230094.22	Геодезический метод	0.1	Закрепление отсутствует
16	523163.54	2230097.58	Геодезический метод	0.1	Закрепление отсутствует
17	523164.36	2230099.44	Геодезический метод	0.1	Закрепление отсутствует
18	523163.98	2230105.76	Геодезический метод	0.1	Закрепление отсутствует
19	523162.52	2230105.76	Геодезический метод	0.1	Закрепление отсутствует
20	523161.80	2230123.43	Геодезический метод	0.1	Закрепление отсутствует
21	523162.03	2230142.38	Геодезический метод	0.1	Закрепление отсутствует
22	523163.42	2230142.29	Геодезический метод	0.1	Закрепление отсутствует
23	523163.62	2230144.60	Геодезический метод	0.1	Закрепление отсутствует
24	523165.66	2230146.26	Геодезический метод	0.1	Закрепление отсутствует
25	523161.90	2230150.90	Геодезический метод	0.1	Закрепление отсутствует
26	523157.85	2230147.62	Геодезический метод	0.1	Закрепление отсутствует
27	523157.12	2230138.86	Геодезический метод	0.1	Закрепление отсутствует
28	523157.67	2230110.65	Геодезический метод	0.1	Закрепление отсутствует
29	523158.42	2230098.13	Геодезический метод	0.1	Закрепление отсутствует

3. Сведения о характерных точках части (частей) границы объекта					
Обозначение характерных точек части границы	Координаты, м		Метод определения координат характерной точки	Средняя квадратическая погрешность положения характерной точки (Mt), м	Описание обозначения точки на местности (при наличии)
	X	Y			
30	523161.18	2230098.19	Геодезический метод	0.1	Закрепление отсутствует
31	523160.48	2229934.99	Геодезический метод	0.1	Закрепление отсутствует
32	523161.45	2229911.32	Геодезический метод	0.1	Закрепление отсутствует
33	523160.32	2229895.98	Геодезический метод	0.1	Закрепление отсутствует
34	523160.29	2229890.34	Геодезический метод	0.1	Закрепление отсутствует
35	523160.27	2229884.62	Геодезический метод	0.1	Закрепление отсутствует
36	523160.14	2229851.83	Геодезический метод	0.1	Закрепление отсутствует
37	523166.53	2229851.92	Геодезический метод	0.1	Закрепление отсутствует
38	523166.46	2229856.97	Геодезический метод	0.1	Закрепление отсутствует
39	523161.39	2229857.12	Геодезический метод	0.1	Закрепление отсутствует
40	523161.33	2229866.36	Геодезический метод	0.1	Закрепление отсутствует
41	523164.14	2229866.35	Геодезический метод	0.1	Закрепление отсутствует
42	523167.46	2229911.25	Геодезический метод	0.1	Закрепление отсутствует
1	523166.69	2229928.97	Геодезический метод	0.1	Закрепление отсутствует
Часть N 2					
43	523072.71	2230986.52	Геодезический метод	0.1	Закрепление отсутствует
44	523069.81	2230975.22	Геодезический метод	0.1	Закрепление отсутствует
45	523095.92	2230933.84	Геодезический метод	0.1	Закрепление отсутствует
46	523120.40	2230912.04	Геодезический метод	0.1	Закрепление отсутствует
47	523153.91	2230873.27	Геодезический метод	0.1	Закрепление отсутствует
48	523154.65	2230783.49	Геодезический метод	0.1	Закрепление отсутствует
49	523152.21	2230781.48	Геодезический метод	0.1	Закрепление отсутствует
50	523152.23	2230777.50	Геодезический метод	0.1	Закрепление отсутствует
51	523151.48	2230769.86	Геодезический метод	0.1	Закрепление отсутствует
52	523151.46	2230729.99	Геодезический метод	0.1	Закрепление отсутствует
53	523151.16	2230728.36	Геодезический метод	0.1	Закрепление отсутствует
54	523151.14	2230704.57	Геодезический метод	0.1	Закрепление отсутствует
55	523151.44	2230701.58	Геодезический метод	0.1	Закрепление

3. Сведения о характерных точках части (частей) границы объекта					
Обозначение характерных точек части границы	Координаты, м		Метод определения координат характерной точки	Средняя квадратическая погрешность положения характерной точки (Mt), м	Описание обозначения точки на местности (при наличии)
	X	Y			
					отсутствует
56	523151.41	2230663.71	Геодезический метод	0.1	Закрепление отсутствует
57	523153.00	2230577.30	Геодезический метод	0.1	Закрепление отсутствует
58	523154.27	2230572.86	Геодезический метод	0.1	Закрепление отсутствует
59	523155.03	2230538.59	Геодезический метод	0.1	Закрепление отсутствует
60	523153.95	2230533.33	Геодезический метод	0.1	Закрепление отсутствует
61	523154.05	2230527.70	Геодезический метод	0.1	Закрепление отсутствует
62	523151.92	2230450.40	Геодезический метод	0.1	Закрепление отсутствует
63	523151.63	2230421.25	Геодезический метод	0.1	Закрепление отсутствует
64	523152.49	2230396.98	Геодезический метод	0.1	Закрепление отсутствует
65	523150.83	2230379.42	Геодезический метод	0.1	Закрепление отсутствует
66	523145.64	2230374.89	Геодезический метод	0.1	Закрепление отсутствует
67	523150.90	2230368.86	Геодезический метод	0.1	Закрепление отсутствует
68	523156.31	2230373.58	Геодезический метод	0.1	Закрепление отсутствует
69	523156.43	2230374.83	Геодезический метод	0.1	Закрепление отсутствует
70	523157.65	2230374.48	Геодезический метод	0.1	Закрепление отсутствует
71	523159.02	2230379.25	Геодезический метод	0.1	Закрепление отсутствует
72	523158.98	2230380.19	Геодезический метод	0.1	Закрепление отсутствует
73	523157.13	2230382.24	Геодезический метод	0.1	Закрепление отсутствует
74	523158.44	2230396.23	Геодезический метод	0.1	Закрепление отсутствует
75	523158.36	2230403.08	Геодезический метод	0.1	Закрепление отсутствует
76	523157.63	2230421.36	Геодезический метод	0.1	Закрепление отсутствует
77	523157.82	2230440.39	Геодезический метод	0.1	Закрепление отсутствует
78	523157.88	2230446.16	Геодезический метод	0.1	Закрепление отсутствует
79	523157.92	2230450.28	Геодезический метод	0.1	Закрепление отсутствует
80	523158.50	2230469.59	Геодезический метод	0.1	Закрепление отсутствует
81	523158.49	2230473.66	Геодезический метод	0.1	Закрепление отсутствует
82	523158.69	2230480.53	Геодезический метод	0.1	Закрепление

3. Сведения о характерных точках части (частей) границы объекта					
Обозначение характерных точек части границы	Координаты, м		Метод определения координат характерной точки	Средняя квадратическая погрешность положения характерной точки (Mt), м	Описание обозначения точки на местности (при наличии)
	X	Y			
					отсутствует
83	523158.03	2230532.46	Геодезический метод	0.1	Закрепление отсутствует
84	523159.97	2230532.43	Геодезический метод	0.1	Закрепление отсутствует
85	523159.96	2230532.77	Геодезический метод	0.1	Закрепление отсутствует
86	523161.05	2230538.05	Геодезический метод	0.1	Закрепление отсутствует
87	523160.25	2230573.77	Геодезический метод	0.1	Закрепление отсутствует
88	523160.07	2230574.37	Геодезический метод	0.1	Закрепление отсутствует
89	523157.41	2230574.48	Геодезический метод	0.1	Закрепление отсутствует
90	523157.40	2230601.31	Геодезический метод	0.1	Закрепление отсутствует
91	523157.38	2230608.05	Геодезический метод	0.1	Закрепление отсутствует
92	523158.44	2230608.06	Геодезический метод	0.1	Закрепление отсутствует
93	523158.14	2230624.05	Геодезический метод	0.1	Закрепление отсутствует
94	523157.33	2230624.05	Геодезический метод	0.1	Закрепление отсутствует
95	523157.27	2230632.05	Геодезический метод	0.1	Закрепление отсутствует
96	523158.00	2230632.06	Геодезический метод	0.1	Закрепление отсутствует
97	523157.52	2230658.16	Геодезический метод	0.1	Закрепление отсутствует
98	523156.78	2230658.16	Геодезический метод	0.1	Закрепление отсутствует
99	523156.54	2230712.10	Геодезический метод	0.1	Закрепление отсутствует
100	523157.14	2230712.11	Геодезический метод	0.1	Закрепление отсутствует
101	523157.16	2230727.81	Геодезический метод	0.1	Закрепление отсутствует
102	523157.46	2230729.44	Геодезический метод	0.1	Закрепление отсутствует
103	523157.47	2230740.15	Геодезический метод	0.1	Закрепление отсутствует
104	523156.36	2230740.17	Геодезический метод	0.1	Закрепление отсутствует
105	523155.84	2230765.93	Геодезический метод	0.1	Закрепление отсутствует
106	523155.80	2230781.50	Геодезический метод	0.1	Закрепление отсутствует
107	523158.21	2230781.55	Геодезический метод	0.1	Закрепление отсутствует
108	523158.14	2230798.21	Геодезический метод	0.1	Закрепление отсутствует
109	523155.81	2230798.21	Геодезический метод	0.1	Закрепление

3. Сведения о характерных точках части (частей) границы объекта					
Обозначение характерных точек части границы	Координаты, м		Метод определения координат характерной точки	Средняя квадратическая погрешность положения характерной точки (Mt), м	Описание обозначения точки на местности (при наличии)
	X	Y			
					отсутствует
110	523155.81	2230815.87	Геодезический метод	0.1	Закрепление отсутствует
111	523158.06	2230815.87	Геодезический метод	0.1	Закрепление отсутствует
112	523157.85	2230862.30	Геодезический метод	0.1	Закрепление отсутствует
113	523158.53	2230877.11	Геодезический метод	0.1	Закрепление отсутствует
114	523124.68	2230916.26	Геодезический метод	0.1	Закрепление отсутствует
115	523100.54	2230937.76	Геодезический метод	0.1	Закрепление отсутствует
116	523076.27	2230976.24	Геодезический метод	0.1	Закрепление отсутствует
117	523078.01	2230983.02	Геодезический метод	0.1	Закрепление отсутствует
118	523079.24	2230983.97	Геодезический метод	0.1	Закрепление отсутствует
119	523075.74	2230988.85	Геодезический метод	0.1	Закрепление отсутствует
43	523072.71	2230986.52	Геодезический метод	0.1	Закрепление отсутствует

Схема расположения границ публичного сервитута

Объект: Строительство КТПП 6/0,4 кВ с оборудованием учета э/э, КЛ 6 кВ; Реконструкция РУ 6 кВ ПС 110 кВ Окуловская (установка ВВ), реконструкция КВЛ 6 кВ Северный для электроснабжения крематория по адресу: Пермский край, г. Пермь (кад. номер зем. участка 59:01:0715054:133)

Местоположение: Пермский край, г.Пермь

Площадь земель или части земельного участка, кв.м. : 4017 (в т.ч. часть земельного участка с КН 59:01:1715107:15 - 578 кв.м., часть земельного участка с КН 59:01:1715107:13- 26 кв.м., часть земельного участка с КН 59:01:1715107:127 - 197 кв.м., часть земельного участка с КН 59:01:1713486:6 - 10 кв.м., часть кадастрового квартала 59:01:0715054 -681 кв.м., часть кадастрового квартал 59:01:1715107 - 557 кв.м., часть кадастрового квартала 59:01:1713485 - 758 кв.м., часть кадастрового квартала 59:01:1713486 - 1210 кв.м.)



№№ точек	X	Y
1	523599,58	2224991,34
2	523598,32	2224993,07
3	523597,13	2224994,95
4	523596,06	2224996,80
5	523548,68	2224988,11
6	523503,23	2224979,82
7	523451,26	2224969,90
8	523449,53	2224965,02
9	523436,37	2224927,97
10	523393,95	2224897,25
11	523390,76	2224896,27
12	523382,19	2224898,31
13	523362,58	2224888,02
14	523356,34	2224884,74
15	523349,07	2224877,83
16	523342,27	2224872,63
17	523334,72	2224868,20
18	523306,42	2224855,07
19	523293,93	2224849,71
20	523259,47	2224840,45
21	523229,46	2224827,69
22	523206,09	2224810,61
23	523206,53	2224807,53
24	523208,70	2224792,33
25	523208,67	2224790,84
26	523209,85	2224779,88
27	523215,13	2224763,61
28	523208,22	2224754,76
29	523168,57	2224719,60
30	523170,19	2224705,58
31	523158,72	2224703,80
32	523145,85	2224689,25
33	523118,51	2224683,99
34	523098,34	2224681,18
35	523098,48	2224680,44
36	523096,69	2224680,10
37	523096,53	2224680,93
38	523082,90	2224679,04
39	523076,98	2224673,70
40	523078,55	2224663,53
41	523078,84	2224661,66
42	523083,80	2224662,45
43	523083,54	2224664,32
44	523083,15	2224667,20
45	523084,03	2224667,36
46	523083,40	2224671,41
47	523085,55	2224673,35
48	523119,49	2224678,07
49	523148,99	2224683,74
50	523161,79	2224698,21
51	523176,81	2224700,53
52	523175,17	2224714,73
53	523174,59	2224717,91
54	523218,95	2224758,75
55	523221,83	2224762,42
56	523215,75	2224781,14
57	523214,41	2224793,61
58	523211,59	2224796,39
59	523210,44	2224806,36
60	523237,70	2224826,34
61	523250,99	2224831,98
62	523296,12	2224844,12
63	523308,86	2224849,59
64	523337,51	2224862,88
65	523346,24	2224868,07
66	523352,98	2224873,27
67	523360,05	2224879,91
68	523382,99	2224891,95
69	523391,48	2224889,93
70	523391,65	2224888,39
71	523395,19	2224890,73
72	523441,40	2224924,20
73	523455,77	2224964,65
74	523504,33	2224973,92
75	523549,76	2224982,21
76	523597,32	2224991,09
1	523599,58	2224991,34

Условные обозначения:

59:01:1713486

59:01:1713486:1

граница публичного сервитута

граница земельного участка, сведения которого внесены в ЕГРН

проектное местоположение инженерного сооружения

обозначение кадастрового квартала

обозначение кадастрового номера земельного участка

Масштаб 1:1200

Система координат МСК-59, зона 2
Метод определения координат: Метод спутниковых геодезических измерений (определений)
средняя квадратическая погрешность положения характерных точек (Мт)- 0.10 м

ГРАФИЧЕСКОЕ ОПИСАНИЕ

местоположения границ публичного сервитута

Строительство КТПП 6/0,4 кВ с оборудованием учета э/э, КЛ 6 кВ; Реконструкция РУ 6 кВ ПС 110 кВ Окуловская (установка ВВ), реконструкция КВЛ 6 кВ Северный для электроснабжения крематория по адресу: Пермский край, г. Пермь (кад. номер зем. участка 59:01:0715054:133)
(наименование объекта, местоположение границ которого описано (далее - объект))

Раздел 1

Сведения об объекте		
№ п/п	Характеристики объекта	Описание характеристик
1	2	3
1	Местоположение объекта	Пермский край, город Пермь
2	Площадь объекта +/- величина погрешности определения площади (Р+/- Дельта Р)	4017 кв.м ± 13.30 кв.м
3	Иные характеристики объекта	<p>Вид объекта реестра границ: Граница публичного сервитута</p> <p>Кадастровый номер квартала: 59:01:0000000</p> <p>Вид или наименование публичного сервитута по документу: Строительство КТПП 6/0,4 кВ с оборудованием учета э/э, КЛ 6 кВ; Реконструкция РУ 6 кВ ПС 110 кВ Окуловская (установка ВВ), реконструкция КВЛ 6 кВ Северный для электроснабжения крематория по адресу: Пермский край, г. Пермь (кад. номер зем. участка 59:01:0715054:133)</p> <p>Орган, принявший решение об установлении публичного сервитута: Департамент земельных отношений Администрации города Перми</p> <p>Цель установления публичного сервитута: Публичный сервитут для эксплуатации объектов электросетевого хозяйства регионального значения: Строительство КТПП 6/0,4 кВ с оборудованием учета э/э, КЛ 6 кВ; Реконструкция РУ 6 кВ ПС 110 кВ Окуловская (установка ВВ), реконструкция КВЛ 6 кВ Северный для электроснабжения крематория по адресу: Пермский край, г. Пермь (кад. номер зем. участка 59:01:0715054:133)</p> <p>Обладатель публичного сервитута: Юридическое лицо, орган власти, Российское юридическое лицо, ПАО "РОССЕТИ УРАЛ", 6671163413, 1056604000970, perm@rosseti-ural.ru, 614039, Пермский край, г Пермь, пр-кт Комсомольский, д. 48</p>

Раздел 2

Сведения о местоположении границ объекта					
1. Система координат <u>МСК-59, зона 2</u>					
2. Сведения о характерных точках границ объекта					
Обозначение характерных точек границ	Координаты, м		Метод определения координат характерной точки	Средняя квадратическая погрешность положения характерной точки (M_t), м	Описание обозначения точка местности (при наличии)
	X	Y			
1	2	3	4	5	6
1	523599.58	2224991.34	Метод спутниковых геодезических измерений (определений)	0.10	–
2	523598.32	2224993.07	Метод спутниковых геодезических измерений (определений)	0.10	–
3	523597.13	2224994.95	Метод спутниковых геодезических измерений (определений)	0.10	–
4	523596.06	2224996.80	Метод спутниковых геодезических измерений (определений)	0.10	–
5	523548.68	2224988.11	Метод спутниковых геодезических измерений (определений)	0.10	–
6	523503.23	2224979.82	Метод спутниковых геодезических измерений (определений)	0.10	–
7	523451.26	2224969.90	Метод спутниковых геодезических измерений (определений)	0.10	–
8	523449.53	2224965.02	Метод спутниковых геодезических измерений (определений)	0.10	–
9	523436.37	2224927.97	Метод спутниковых геодезических измерений (определений)	0.10	–
10	523393.95	2224897.25	Метод спутниковых геодезических измерений (определений)	0.10	–
11	523390.76	2224896.27	Метод спутниковых геодезических измерений (определений)	0.10	–
12	523382.19	2224898.31	Метод спутниковых геодезических измерений (определений)	0.10	–
13	523362.58	2224888.02	Метод спутниковых геодезических измерений (определений)	0.10	–

14	523356.34	2224884.74	Метод спутниковых геодезических измерений (определений)	0.10	—
15	523349.07	2224877.83	Метод спутниковых геодезических измерений (определений)	0.10	—
16	523342.27	2224872.63	Метод спутниковых геодезических измерений (определений)	0.10	—
17	523334.72	2224868.20	Метод спутниковых геодезических измерений (определений)	0.10	—
18	523306.42	2224855.07	Метод спутниковых геодезических измерений (определений)	0.10	—
19	523293.93	2224849.71	Метод спутниковых геодезических измерений (определений)	0.10	—
20	523259.47	2224840.45	Метод спутниковых геодезических измерений (определений)	0.10	—
21	523229.46	2224827.69	Метод спутниковых геодезических измерений (определений)	0.10	—
22	523206.09	2224810.61	Метод спутниковых геодезических измерений (определений)	0.10	—
23	523206.53	2224807.53	Метод спутниковых геодезических измерений (определений)	0.10	—
24	523208.70	2224792.33	Метод спутниковых геодезических измерений (определений)	0.10	—
25	523208.67	2224790.84	Метод спутниковых геодезических измерений (определений)	0.10	—
26	523209.85	2224779.88	Метод спутниковых геодезических измерений (определений)	0.10	—
27	523215.13	2224763.61	Метод спутниковых геодезических измерений (определений)	0.10	—
28	523208.22	2224754.76	Метод спутниковых геодезических измерений (определений)	0.10	—
29	523168.57	2224719.60	Метод спутниковых геодезических измерений (определений)	0.10	—
30	523170.19	2224705.58	Метод спутниковых геодезических измерений (определений)	0.10	—
31	523158.72	2224703.80	Метод спутниковых	0.10	—

			геодезических измерений (определений)		
32	523145.85	2224689.25	Метод спутниковых геодезических измерений (определений)	0.10	–
33	523118.51	2224683.99	Метод спутниковых геодезических измерений (определений)	0.10	–
34	523098.34	2224681.18	Метод спутниковых геодезических измерений (определений)	0.10	–
35	523098.48	2224680.44	Метод спутниковых геодезических измерений (определений)	0.10	–
36	523096.69	2224680.10	Метод спутниковых геодезических измерений (определений)	0.10	–
37	523096.53	2224680.93	Метод спутниковых геодезических измерений (определений)	0.10	–
38	523082.90	2224679.04	Метод спутниковых геодезических измерений (определений)	0.10	–
39	523076.98	2224673.70	Метод спутниковых геодезических измерений (определений)	0.10	–
40	523078.55	2224663.53	Метод спутниковых геодезических измерений (определений)	0.10	–
41	523078.84	2224661.66	Метод спутниковых геодезических измерений (определений)	0.10	–
42	523083.80	2224662.45	Метод спутниковых геодезических измерений (определений)	0.10	–
43	523083.54	2224664.32	Метод спутниковых геодезических измерений (определений)	0.10	–
44	523083.15	2224667.20	Метод спутниковых геодезических измерений (определений)	0.10	–
45	523084.03	2224667.36	Метод спутниковых геодезических измерений (определений)	0.10	–
46	523083.40	2224671.41	Метод спутниковых геодезических измерений (определений)	0.10	–
47	523085.55	2224673.35	Метод спутниковых геодезических измерений (определений)	0.10	–
48	523119.49	2224678.07	Метод спутниковых геодезических	0.10	–

			измерений (определений)		
49	523148.99	2224683.74	Метод спутниковых геодезических измерений (определений)	0.10	—
50	523161.79	2224698.21	Метод спутниковых геодезических измерений (определений)	0.10	—
51	523176.81	2224700.53	Метод спутниковых геодезических измерений (определений)	0.10	—
52	523175.17	2224714.73	Метод спутниковых геодезических измерений (определений)	0.10	—
53	523174.59	2224717.91	Метод спутниковых геодезических измерений (определений)	0.10	—
54	523218.95	2224758.75	Метод спутниковых геодезических измерений (определений)	0.10	—
55	523221.83	2224762.42	Метод спутниковых геодезических измерений (определений)	0.10	—
56	523215.75	2224781.14	Метод спутниковых геодезических измерений (определений)	0.10	—
57	523214.41	2224793.61	Метод спутниковых геодезических измерений (определений)	0.10	—
58	523211.59	2224796.39	Метод спутниковых геодезических измерений (определений)	0.10	—
59	523210.44	2224806.36	Метод спутниковых геодезических измерений (определений)	0.10	—
60	523237.70	2224826.34	Метод спутниковых геодезических измерений (определений)	0.10	—
61	523250.99	2224831.98	Метод спутниковых геодезических измерений (определений)	0.10	—
62	523296.12	2224844.12	Метод спутниковых геодезических измерений (определений)	0.10	—
63	523308.86	2224849.59	Метод спутниковых геодезических измерений (определений)	0.10	—
64	523337.51	2224862.88	Метод спутниковых геодезических измерений (определений)	0.10	—
65	523346.24	2224868.07	Метод спутниковых геодезических измерений	0.10	—

			(определений)		
66	523352.98	2224873.27	Метод спутниковых геодезических измерений (определений)	0.10	–
67	523360.05	2224879.91	Метод спутниковых геодезических измерений (определений)	0.10	–
68	523382.99	2224891.95	Метод спутниковых геодезических измерений (определений)	0.10	–
69	523391.48	2224889.93	Метод спутниковых геодезических измерений (определений)	0.10	–
70	523391.65	2224888.39	Метод спутниковых геодезических измерений (определений)	0.10	–
71	523395.19	2224890.73	Метод спутниковых геодезических измерений (определений)	0.10	–
72	523441.40	2224924.20	Метод спутниковых геодезических измерений (определений)	0.10	–
73	523455.77	2224964.65	Метод спутниковых геодезических измерений (определений)	0.10	–
74	523504.33	2224973.92	Метод спутниковых геодезических измерений (определений)	0.10	–
75	523549.76	2224982.21	Метод спутниковых геодезических измерений (определений)	0.10	–
76	523597.32	2224991.09	Метод спутниковых геодезических измерений (определений)	0.10	–
1	523599.58	2224991.34	Метод спутниковых геодезических измерений (определений)	0.10	–

3. Сведения о характерных точках части (частей) границы объекта

Обозначение характерных точек части границы	Координаты, м		Метод определения координат характерной точки	Средняя квадратическая погрешность положения характерной точки (M_t), м	Описание обозначения точки на местности (при наличии)
	X	Y			
1	2	3	4	5	6
–	–	–	–	–	–